

# DOSSIER DE PRESSE



## NOVEMBRE, LE MOIS DE LA SENSIBILISATION AU RADON

Approche  
**éco**habitat

**ars**  
Agence Régionale de Santé  
Bretagne

**24**

RENDEZ-VOUS  
DE 45 MINUTES

**2**

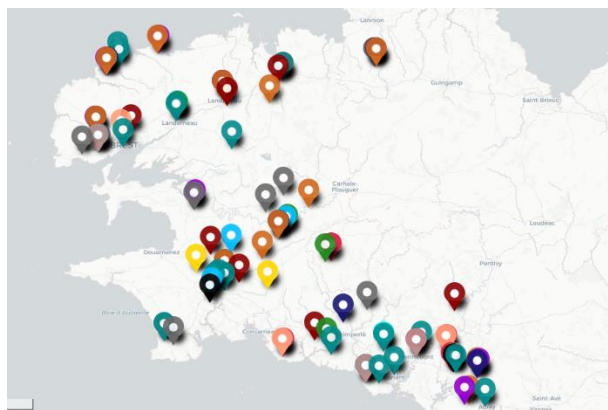
LIEUX DE  
PERMANENCE

**4**

PROFESSIONNELS  
MOBILISÉS

## APPROCHE-écohabitat

APPROCHE-ÉcoHabitat, c'est un **réseau de plus de 100 adhérents impliqués dans une démarche d'écohabitat en Bretagne** : professionnels, institutionnels, élus et citoyens, au cœur de l'expertise d'usage.



La carte interactive des adhérents professionnels du réseau ([lien](#))

**Créée par des professionnels de l'écoconstruction**, l'association a pour objet de promouvoir un habitat, des lieux de vie et de travail sains, économes en ressources, matériaux et énergie, respectueux de l'environnement, de la culture et des générations futures.

Pour cela, elle organise de **nombreuses actions** tout au long de l'année : formations, conférences, ateliers, cafés-débat, journées de l'écoconstruction, etc.

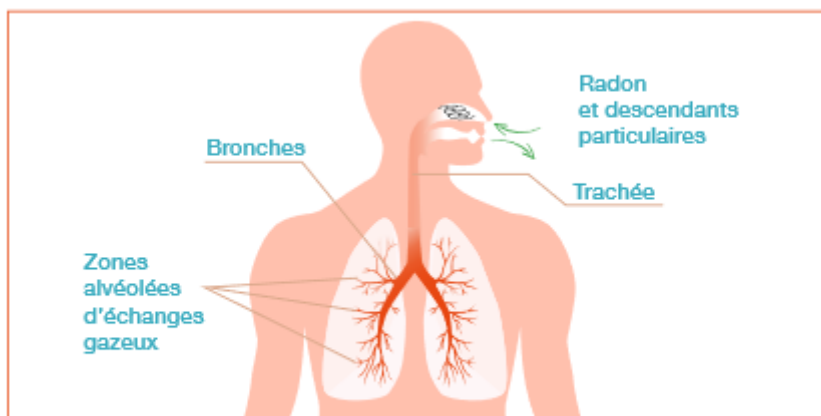
L'association positionne délibérément son domaine d'action dans **un cadre éthique, social et solidaire**, visant à mettre en commun les compétences professionnelles des adhérents au service de l'intérêt collectif.



## Le radon, késako ?

Le radon est un gaz radioactif naturellement présent dans le sol et les roches, particulièrement en Bretagne, issu de la décomposition du granit. Y être exposé dans son habitation peut présenter des risques pour la santé. C'est pourquoi il est important de s'entourer de professionnels compétents pour diagnostiquer la présence du radon et envisager des actions correctrices.

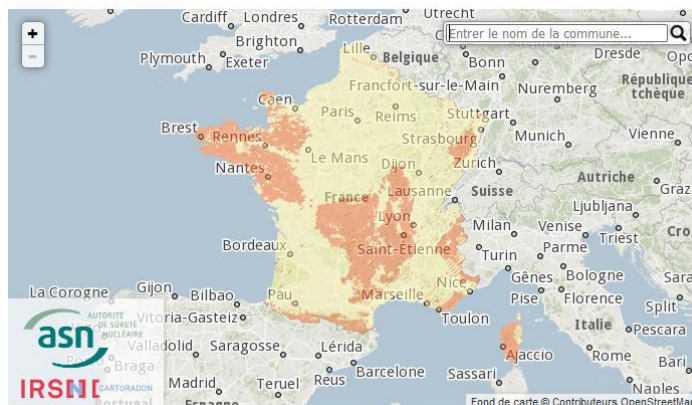
**« Le radon est la 2ème cause de cancer du poumon, derrière le tabac et devant l'amiante. »**



Voies atteintes par l'inhalation du radon et de ses descendants

## Le radon, sommes-nous tous exposés ?

Vous pouvez connaître le potentiel radon de votre commune avec le [site web de l'Institut de Radioprotection et de Sûreté Nucléaire](#), voici un aperçu sur la France Métropolitaine :



## Les actions radon d'APPROCHE-écohabitat

**La qualité de l'air intérieur est une des missions principales d'APPROCHE-ÉcoHabitat.** En partenariat avec [l'Agence Régionale de Santé - Bretagne](#), l'association mène depuis plusieurs années des actions de lutte contre le radon. Chaque année, des diagnostiqueurs sont formés et de nombreux particuliers sont sensibilisés au risque radon.

Cette année durant le mois de novembre, l'association propose plusieurs dates pour ses permanences-conseils sur le radon dans 2 communes différentes et la vente de kit de mesure du radon.



Image détaillant comment le radon entre dans nos habitats

## 1. LANCEMENT D'UN SITE WEB DÉDIÉ AU RISQUE RADON

➔ [radonbretagne.bzh](https://radonbretagne.bzh)



Les objectifs de ce nouveau support digital sont :

- **d'informer et de sensibiliser** sur les risques sanitaires liés à la présence de radon les différents publics : les particuliers, les professionnels et les collectivités.
- **de concentrer et de présenter** l'ensemble des actions menées par APPROCHE-ÉcoHabitat.

## 2. LES PERMANENCES-CONSEILS

Dans le cadre de sa mission d'accompagnement des particuliers, APPROCHE-ÉcoHabitat organise des **permanences-conseils sur rendez-vous, sur le radon avec des professionnels qualifiés.**

- Besoin d'informations sur le radon ?
- Vous avez réalisé une mesure mettant en évidence la présence de ce gaz dans votre habitation ?
- Vous souhaitez considérer la présence du radon dans votre projet de travaux ?

- **Concarneau** : Écopôle, ZA de Colguen, 3 rue Victor Schoelcher

Les vendredis 18, 25 novembre et 2 décembre 2022, de 9h00 à 12h00

- **Quimper** : Les Constructions Écologiques - 21, route de Rosporden

Les samedis 3, 10 et 17 décembre 2022, de 9h00 à 12h00

- Les permanences-conseils sont gratuites et durent **45 minutes.**
- A noter, les permanences peuvent se dérouler par téléphone.
- **L'inscription est obligatoire.**
- Pour lutter contre la covid-19 :
  - Le port du masque est préférable.
  - L'espace d'accueil sera adapté pour respecter la distanciation physique.

Infos/inscriptions : [contact@approche-ecohabitat.org](mailto:contact@approche-ecohabitat.org) – 06 60 69 19 50

### 3. LES KITS DE MESURE DU RADON

Tout l'hiver, il est possible de **vérifier simplement la concentration du radon dans une habitation** en la mesurant grâce à un kit de mesure, en vente auprès de l'association APPROCHE-ÉcoHabitat (29€ TTC, frais de poste et analyse laboratoire inclus).



#### Comment vous procurez un kit de mesure ?

→ En téléchargeant le bon de commande sur le site **radonbretagne.bzh** et en envoyant un chèque à l'ordre d'APPROCHE-ÉcoHabitat d'un montant de 29 € avec vos coordonnées à l'adresse suivante :

Association APPROCHE-ÉcoHabitat  
Écopôle, ZA de Colguen,  
3 rue Victor Schoelcher  
29900 Concarneau

Le kit de mesure est envoyé par voie postale.

Infos : [contact@approche-ecohabitat.org](mailto:contact@approche-ecohabitat.org) – 06 60 69 19 50

# Approche habitat

## Contact presse

**Solenne LE DERRIEN**

Chargée de mission – APPROCHE-écohabitat

[contact@approche-ecohabitat.org](mailto:contact@approche-ecohabitat.org)

06 60 69 19 50

## Suivez notre actualité

[www.approche-ecohabitat.org/](http://www.approche-ecohabitat.org/)

[radonbretagne.bzh](http://radonbretagne.bzh)

[www.facebook.com/approcheecohabitatasso](https://www.facebook.com/approcheecohabitatasso)

[www.linkedin.com/company/approche-ecohabitat](https://www.linkedin.com/company/approche-ecohabitat)