



Attention

- **Ne jamais toucher le petit film détecteur rond et rouge** à l'intérieur des dosimètres. C'est lui qui enregistre l'activité du radon.
- **Ne jetez pas l'emballage carton** sur lequel se trouvent les dosimètres. Il servira pour le retour au laboratoire dans 2 ou 3 mois avec vos coordonnées.

Conseils d'utilisation

Où installer les dosimètres ?

Pour un premier dépistage dans une habitation, il est conseillé de mettre les dosimètres dans les 2 principales pièces de "vie" utilisées le jour et la nuit. Le 3^e dosimètre peut servir à contrôler le lieu susceptible d'être le plus exposé de la maison (cave, sous-sol), ou un espace éloigné de l'interface sol-bâtiment (étages).

Combien de temps dure la mesure ?

Pour bien mesurer l'activité du radon dans une habitation il faut laisser les dosimètres ouverts pendant 2 à 3 mois.

Quand effectuer la mesure ?

La période idéale de mesure est l'automne-hiver, quand les habitations sont chauffées et confinées.

COMMENT ÇA MARCHE ?

KODALPHA est un dosimètre passif de type ouvert pour la mesure intégrée de l'activité volumique du radon dans l'environnement atmosphérique, conformément à la norme NF ISO 11665-4. Le dosimètre est équipé d'un Détecteur Solide de Traces Nucléaires DSTN, « film » en nitrate de cellulose de type LR115, qui enregistre les particules alpha émises par le radon - et ses descendants à vie courte - présents dans l'environnement du détecteur.

Après un temps d'exposition de 2 à 3 mois, le dosimètre est renvoyé au laboratoire DOSIRAD pour analyse. Les impacts des particules alpha sur le film LR115 sont révélés par un procédé chimique. Un système de lecture automatique avec une caméra haute définition compte les traces laissées sur le détecteur (voir photo des traces ci-dessus). Le nombre de traces lues permet de calculer l'activité volumique moyenne du radon sur la période de mesure considérée. Le résultat est exprimé en Becquerel (Bq) par mètre cube d'air.

Les instances internationales recommandent actuellement une valeur de référence de 300 Bq/m³ en moyenne annuelle pour les pièces à vivre d'une habitation.

Le dosimètre KODALPHA est utilisé depuis plus de 30 ans pour les mesures du radon en France et dans le monde. Il est testé régulièrement dans le cadre de campagnes d'intercomparaisons internationales ou organisées par l'IRSN en France.

Le dosimètre KODALPHA est conçu, fourni et analysé par le laboratoire DOSIRAD (Groupe CARSO), 15 rue du Gardon, 26700 PIERRELATTE - France tél. 04 75 27 53 39 www.dosirad.fr

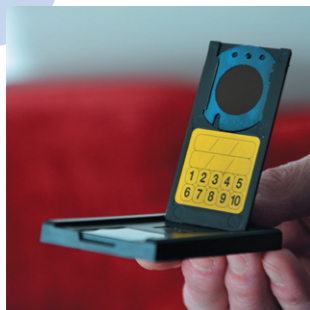


KIT DE MESURE RADON MODE D'EMPLOI

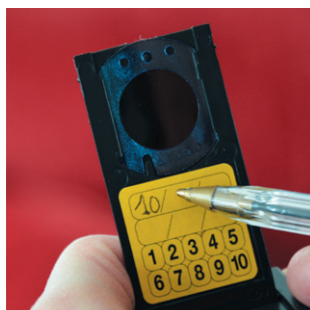


MODE D'EMPLOI KIT DE MESURE RADON

■ À LA RÉCEPTION DU KIT



A. Démarrez la mesure en ouvrant le boîtier et en poussant doucement le couvercle vers l'arrière jusqu'à ce que vous sentiez un dé clic de verrouillage. Le boîtier reste alors ouvert, couvercle légèrement incliné vers l'arrière, petit film plastique rouge à l'air libre. Chaque dosimètre est identifié par un numéro et un code barre



B. Inscrivez la date du jour de l'ouverture du boîtier sur la première ligne de l'étiquette jaune (jour/mois/année) placée à l'intérieur du boîtier sous le film détecteur.



C. Placez les dosimètres et indiquez la pièce choisie en suivant les indications suivantes :

Pour le 1^{er} dosimètre, choisir la principale pièce occupée pendant la journée et cochez la case correspondante :

- 1 = Salon/Séjour
- 2 = Salle à manger
- 3 = Bureau
- 4 = Autre

Pour le 2^e dosimètre, choisir la principale pièce occupée pendant la nuit et cochez la case correspondante :

- 5 = Chambre
- 6 = Autre

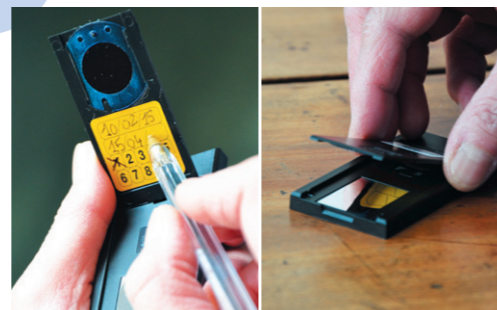
Pour le 3^e dosimètre, choisir librement une autre pièce, en privilégiant une de celles situées dans les parties les plus basses du logement ou celles les plus régulièrement occupées :

- 1 = Salon/Séjour
- 2 = Salle à manger
- 3 = Bureau
- 5 = Chambre
- 7 = Cuisine
- 8 = Cave
- 9 = Garage
- 10 = Autre



D. Posez le dosimètre sur une surface plane et stable dans un espace dégagé, à l'abri du soleil, entre 1 et 2m du sol, éloigné d'une source de chaleur, protégé des éclaboussures et de l'humidité, hors des zones de courant d'air.

■ DEUX À TROIS MOIS PLUS TARD



E. Arrêtez la mesure en refermant le couvercle du dosimètre après avoir indiqué la date sur la deuxième ligne de l'étiquette jaune (jour/mois/année)



F. Remplacez les dosimètres fermés dans le support carton de l'intérieur du coffret au même endroit où vous les avez trouvés lors de l'ouverture du kit.



G. Remplissez le formulaire figurant sur le support carton en renseignant bien toutes les rubriques.

Pensez à compléter également le questionnaire !



H. Glissez le support carton dans l'enveloppe préaffranchie prévue à cet effet.

Pensez à joindre également le questionnaire !

Refermez bien l'enveloppe et expédiez le pli au laboratoire.

■ DEUX SEMAINES APRÈS L'ENVOI



I. Recevez vos résultats par mail. Pour cela n'oubliez pas de renseigner votre adresse mail dans le formulaire d'identification. Vous pouvez aussi recevoir **par courrier** vos résultats en le précisant sur le formulaire.